

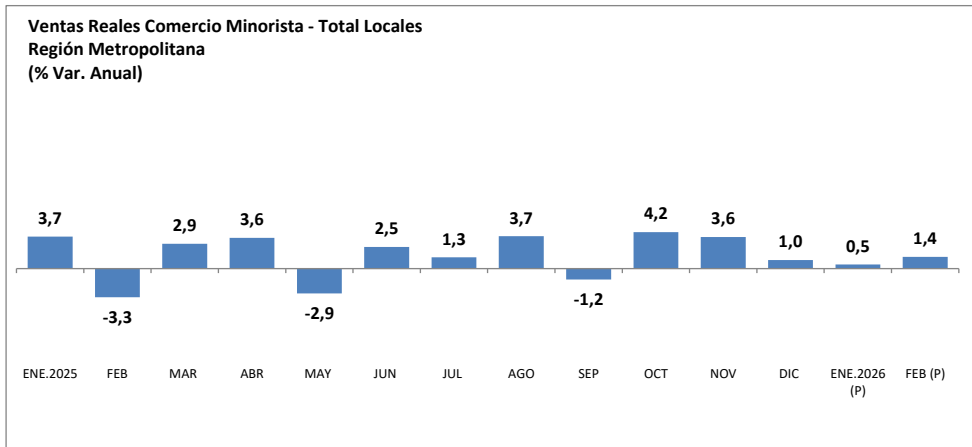
**INDICE REAL DE VENTAS COMERCIO MINORISTA**  
Región Metropolitana  
Total Locales  
BASE PROMEDIO 2023 = 100

MES	TOTAL COMERCIO	VESTUARIO	CALZADO	ARTEFACTOS ELÉCTRICOS	LÍNEA HOGAR	MUEBLES	LÍNEA SUPERMERCADOS	
							ABARROTÉS	PERECIBLES
ENE.2024	93,5	90,5	93,7	104,7	100,4	102,8	90,8	89,8
FEB	93,6	85,7	107,1	101,8	95,5	106,4	95,0	86,9
MAR	107,1	89,0	95,0	111,2	112,2	124,8	116,2	110,0
ABR	101,9	103,6	104,0	114,7	111,6	103,7	94,7	98,7
MAY	115,3	134,0	137,0	142,9	135,6	90,5	95,3	97,9
JUN	107,2	115,4	102,3	118,7	120,0	99,6	100,8	100,3
JUL	104,3	102,3	90,2	117,5	108,4	106,3	102,3	103,8
AGO	103,6	95,9	76,7	115,9	110,1	123,6	103,2	108,5
SEP	98,5	92,1	78,4	97,3	93,3	100,6	100,7	110,5
OCT	100,5	96,5	85,7	100,8	101,2	113,4	102,6	104,2
NOV	103,9	108,8	106,6	105,0	95,7	109,4	100,6	102,5
DIC	160,1	233,7	192,2	169,8	152,1	122,3	123,2	126,4
ENE.2025	96,9	94,8	92,5	114,4	110,0	100,5	92,0	92,6
FEB	90,5	83,8	101,9	100,3	101,8	103,8	88,8	85,0
MAR	110,1	100,7	99,6	123,5	123,2	124,1	110,8	108,4
ABR	105,5	114,1	101,8	113,1	122,0	94,3	99,5	100,1
MAY	112,0	129,2	116,7	125,6	128,0	86,4	99,3	102,5
JUN	109,9	127,1	95,8	133,6	129,0	92,5	96,8	98,1
JUL	105,7	107,9	79,7	123,8	110,7	101,9	101,9	104,6
AGO	107,5	108,4	78,8	118,6	108,6	116,6	104,4	111,3
SEP	97,3	99,2	71,0	98,4	91,7	98,9	95,4	107,3
OCT	104,7	110,0	89,8	109,5	101,1	107,0	101,2	106,3
NOV	107,7	124,2	103,0	107,6	103,9	111,4	100,1	103,4
DIC	161,6	262,9	192,5	153,1	153,0	109,1	119,9	122,4
ENE.2026 (P)	97,4	103,0	95,9	107,1	114,4	97,7	90,8	91,8
FEB (P)	91,8	94,3	104,3	90,3	99,0	97,8	89,9	86,3

**VARIACIONES**

Ene 2026/2025	0,5	8,6	3,7	-6,4	4,0	-2,8	-1,3	-0,9
Feb 2026/2025	1,4	12,5	2,3	-10,0	-2,7	-5,7	1,3	1,6
Ene.- Feb. 2026/2025	0,9	10,4	3,0	-8,1	0,7	-4,3	0,0	0,3
Feb. /Ene. 2026	-5,8	-8,5	8,7	-15,7	-13,5	0,1	-0,9	-5,9

(P): Provisorio



**VARIACIONES REALES DE VENTAS COMERCIO MINORISTA - TOTAL LOCALES**  
Región Metropolitana

**VARIACIONES ANUALES (%)**

MES	TOTAL COMERCIO	VESTUARIO	CALZADO	ARTEFACTOS ELÉCTRICOS	LINEA HOGAR	MUEBLES	LINEA SUPERMERCADOS	
							ABARROTOS	PERECIBLES
ENE.2025/2024	3,7	4,8	-1,2	9,2	9,6	-2,2	1,3	3,1
FEB	-3,3	-2,2	-4,8	-1,5	6,6	-2,5	-6,5	-2,2
MAR	2,9	13,2	4,8	11,1	9,9	-0,6	-4,7	-1,4
ABR	3,6	10,2	-2,2	-1,4	9,3	-9,1	5,0	1,4
MAY	-2,9	-3,6	-14,8	-12,1	-5,6	-4,5	4,2	4,6
JUN	2,5	10,1	-6,3	12,6	7,5	-7,1	-4,0	-2,2
JUL	1,3	5,4	-11,6	5,4	2,1	-4,2	-0,4	0,8
AGO	3,7	13,0	2,7	2,4	-1,4	-5,6	1,2	2,6
SEP	-1,2	7,7	-9,4	1,1	-1,7	-1,6	-5,3	-2,9
OCT	4,2	14,0	4,7	8,6	-0,1	-5,6	-1,4	2,1
NOV	3,6	14,2	-3,3	2,4	8,6	1,8	-0,5	0,9
DIC	1,0	12,5	0,1	-9,9	0,6	-10,8	-2,6	-3,2
ENE.2026/2025	0,5	8,6	3,7	-6,4	4,0	-2,8	-1,3	-0,9
FEB	1,4	12,5	2,3	-10,0	-2,7	-5,7	1,3	1,6

**VARIACIONES ACUMULADAS (%)**

MES	TOTAL COMERCIO	VESTUARIO	CALZADO	ARTEFACTOS ELÉCTRICOS	LINEA HOGAR	MUEBLES	LINEA SUPERMERCADOS	
							ABARROTOS	PERECIBLES
ENE.2025/2024	3,7	4,8	-1,2	9,2	9,6	-2,2	1,3	3,1
FEB	0,2	1,4	-3,2	3,9	8,1	-2,3	-2,7	0,5
MAR	1,2	5,4	-0,6	6,5	8,7	-1,7	-3,5	-0,2
ABR	1,8	6,7	-1,0	4,4	8,9	-3,4	-1,4	0,2
MAY	0,7	4,0	-4,5	0,3	5,3	-3,6	-0,3	1,1
JUN	1,0	5,1	-4,8	2,4	5,7	-4,2	-1,0	0,5
JUL	1,1	5,2	-5,7	2,8	5,2	-4,2	-0,9	0,6
AGO	1,4	6,1	-4,9	2,8	4,4	-4,4	-0,6	0,8
SEP	1,1	6,2	-5,3	2,6	3,8	-4,1	-1,1	0,4
OCT	1,4	7,0	-4,4	3,1	3,5	-4,3	-1,2	0,6
NOV	1,6	7,7	-4,3	3,1	3,9	-3,7	-1,1	0,6
DIC	1,5	8,5	-3,6	1,5	3,5	-4,4	-1,2	0,2
ENE.2026/2025	0,5	8,6	3,7	-6,4	4,0	-2,8	-1,3	-0,9
FEB	0,9	10,4	3,0	-8,1	0,7	-4,3	0,0	0,3

Fuente: Departamento de Estudios CNC